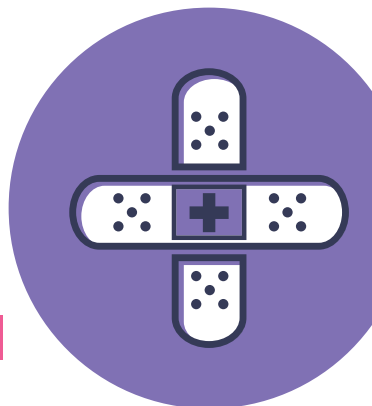


# BAC ST2S

BACCALAURÉAT SCIENCES ET TECHNOLOGIES  
DE LA SANTÉ ET DU SOCIAL



## PRÉSENTATION DE LA FORMATION

Le bac ST2S se prépare en 2 ans après une seconde générale et technologique.

Ce diplôme de niveau IV a pour objectif d'amener les élèves à l'acquisition d'une culture générale et technologique nécessaire pour poursuivre des études supérieures.

### LES OBJECTIFS

Les objectifs de la formation sont :

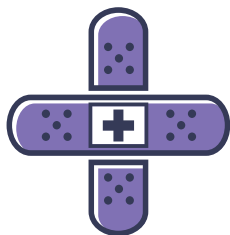
- > Développer des compétences d'observation et d'analyse
- > Mettre en œuvre des démarches, des méthodes, et des outils appliqués au secteur sanitaire et social :
  - au travers d'enseignements théoriques et pratiques, et dans le cadre d'activités interdisciplinaires en relation avec les institutions
  - et les dispositifs mis en œuvre par les politiques sanitaires et sociales.

### QUALITÉS REQUISES

La filière ST2S s'adresse à des jeunes capables d'un travail soutenu, régulier et soigné.

Les qualités indispensables sont :

- > un esprit d'analyse et de synthèse
- > une curiosité et une ouverture sur l'actualité
- > du dynamisme et un sens de l'initiative
- > des qualités relationnelles et des capacités
- > savoir travailler en groupe



## POURSUITE D'ÉTUDES

### DOMAINE PARAMÉDICAL

- > **Formation en soins infirmiers (IFSI)**, sur concours, pour accéder aux métiers d'infirmiers ou de puéricultrice après une année de spécialisation.
- > **Brevets de Techniciens Supérieurs (BTS)** ou Diplômes de Technicien Supérieur (DTS) pour exercer les métiers de Technicien de Laboratoire (BTS analyses en Biologie Médicale), de Manipulateur en électroradiologie médicale (DTS Imagerie Médicale et Radiologie Thérapeutique) ou encore Diététicien (BTS diététique).

### DOMAINE SOCIAL

- > **Formation en IUT (DUT carrières sociales)** ou en instituts de travail social (sur concours) pour accéder aux métiers du travail social :
  - Assistant de service social,
  - Éducateur spécialisé,
  - Éducateur de jeunes enfants,
  - animateur socioculturel...
- > **Formations pour accéder aux métiers de l'expertise de la vie quotidienne** tels que technicien supérieur en économie sociale familiale (BTS ESF) ou conseiller en économie sociale familiale après une année d'études supplémentaire (DE CESF).
- > **Formations pour accéder à des métiers de technico-administratifs** dans les organismes sanitaires et sociaux (par exemple : BTS services et prestations des secteurs sanitaire et social : SP3S).

### AUTRES DOMAINES

BTS esthétique-cosmétique, BTS hygiène-propreté-environnement, BTS du domaine du management et de la gestion...

## AU PROGRAMME

### L'ACCOMPAGNEMENT PERSONNALISÉ

L'accompagnement personnalisé s'adresse à tous les élèves selon leurs besoins. Il comprend des actions :

- > de soutien et d'approfondissement,
- > d'aide méthodologique
- > d'aide à l'orientation pour favoriser la maîtrise progressive par l'élève de son parcours de formation et d'orientation.

### LES HORAIRES EN PREMIÈRE

MATIÈRES		HORAIRES
Enseignements communs	Français	3
	Histoire-Géographie	1,5
	Enseignement moral et civique (EMC)	(0,5)
	Langues vivantes A et B + enseignement technologique en langue vivante	4 (dont 1 h ETLV)
	EPS	2
	Mathématiques	3
Enseignements de spécialité	Sciences et techniques sanitaires et sociales	3 (+4)
	Biologie et physiopathologie humaines	5
	Physique-chimie pour la santé	3

### LES HORAIRES EN TERMINALE

MATIÈRES		HORAIRES
Enseignements communs	Philosophie	2
	Histoire-Géographie	1,5
	Enseignement moral et civique (EMC)	(0,5)
	Langues vivantes A et B + enseignement technologique en langue vivante	4 (dont 1 h ETLV)
	EPS	2
	Mathématiques	3
Enseignements de spécialité	Chimie, biologie et physiopathologie humaines	8
	Sciences et techniques sanitaires et sociales	8

Les chiffres entre parenthèses correspondent aux heures en groupe.